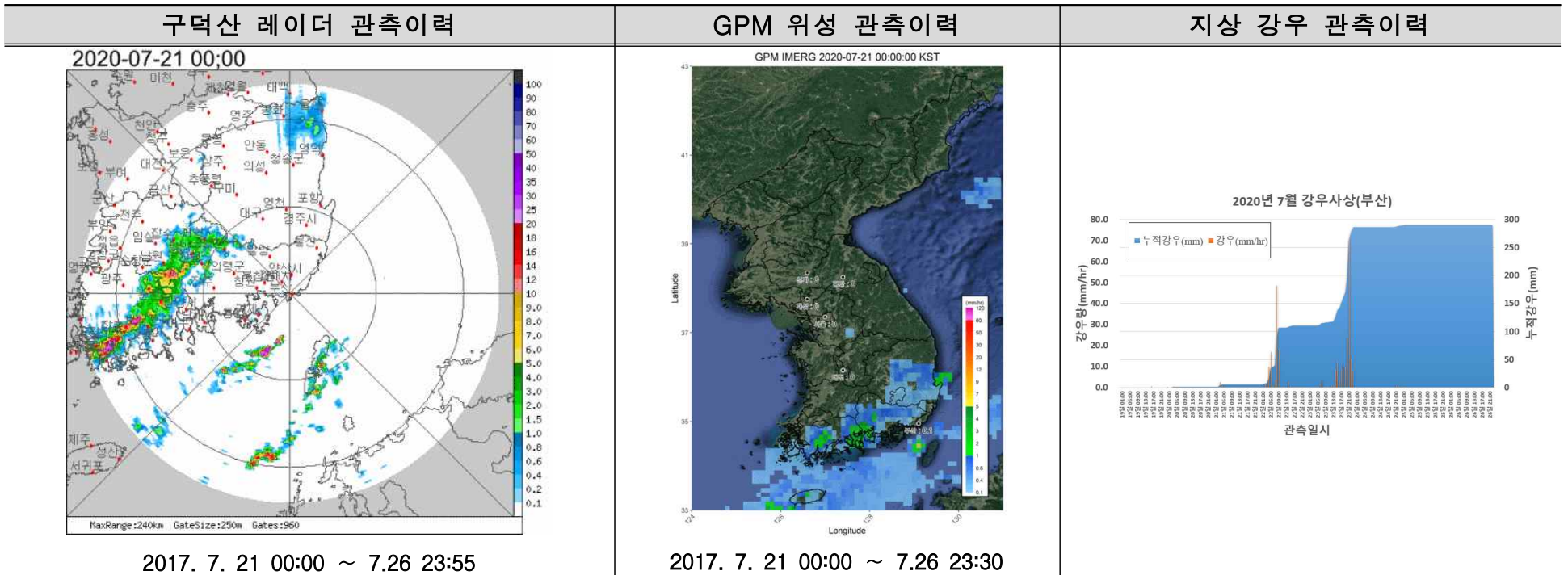


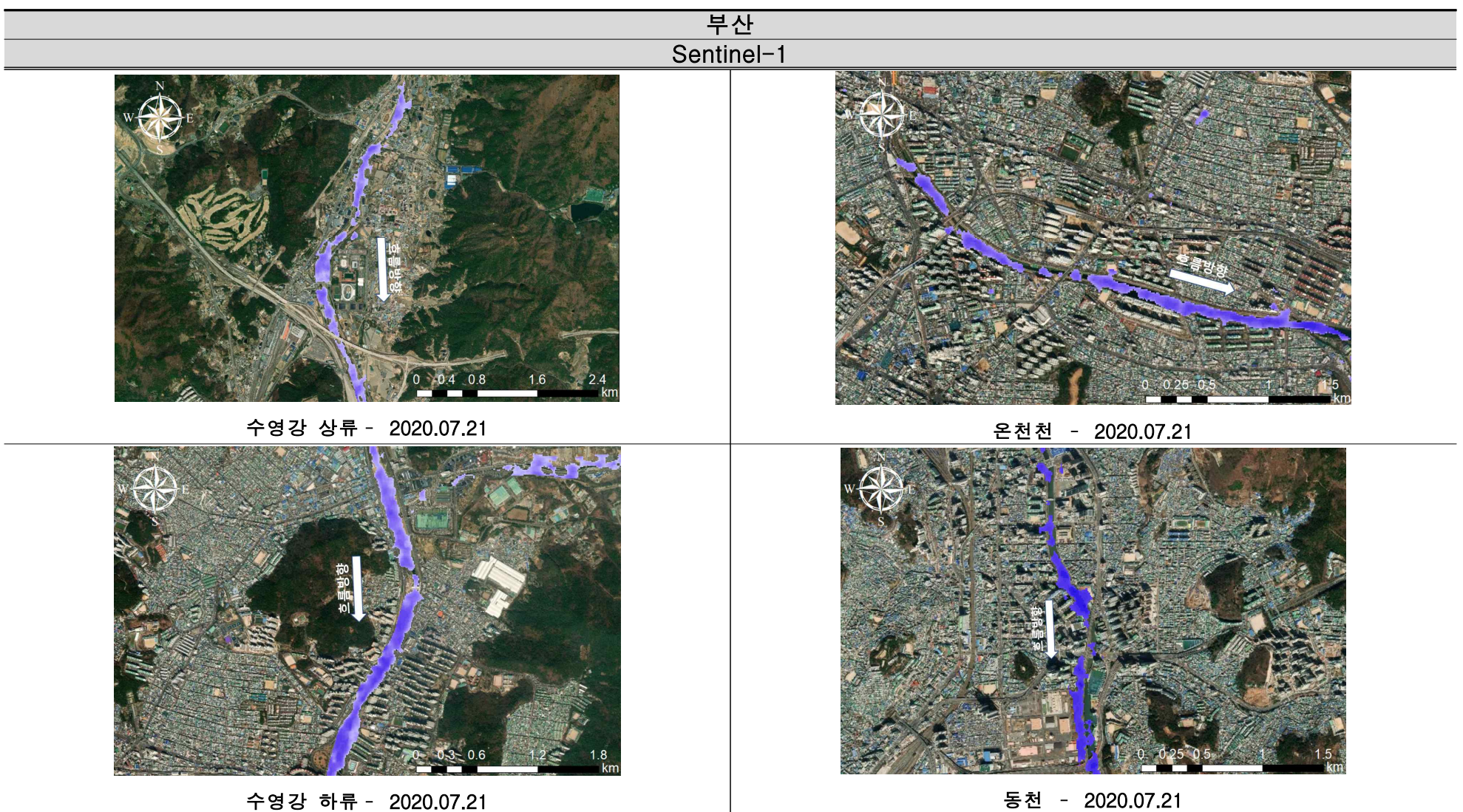
2020년 홍수기 수재해 모니터링 현황 (7월)

[대상지역 : 부산 / 분석기간 : 2020.07.21 ~ 7.26]

I 강우 관측



II 영상 분석



III 평가 및 고찰

- (부산) 7/21~23에 걸쳐 290.3mm의 강우(평년대비 334%)가 관측되었으며 호우경보 발표(7/23 20:30)
- (종합) 7월 27일 현재 인공위성의 주기특성으로 인해 홍수상황 시 영상 부재
부산 전 지역 내수침수로 인한 도로 침수 및 사망사고 발생
부산 동천, 만조상황과 겹쳐 외수 범람 및 주변지역 침수 발생

IV 참 고(언론보도자료)

기록적 폭우' 물에 잠긴 부산...지하차도 침수로 3명 사망



부산에 물폭탄으로 물난리... "부산 전지역 도로 침수"

